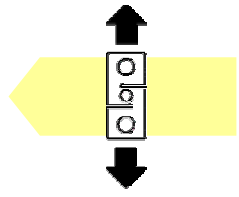


Classe di protezione: IP65 Protection Class: IP65
 Interamente saldata al LASER Completely LASER welded
 Alta stabilità a lungo termine Long term high stability
 Per applicazioni dinamiche For dynamic applications



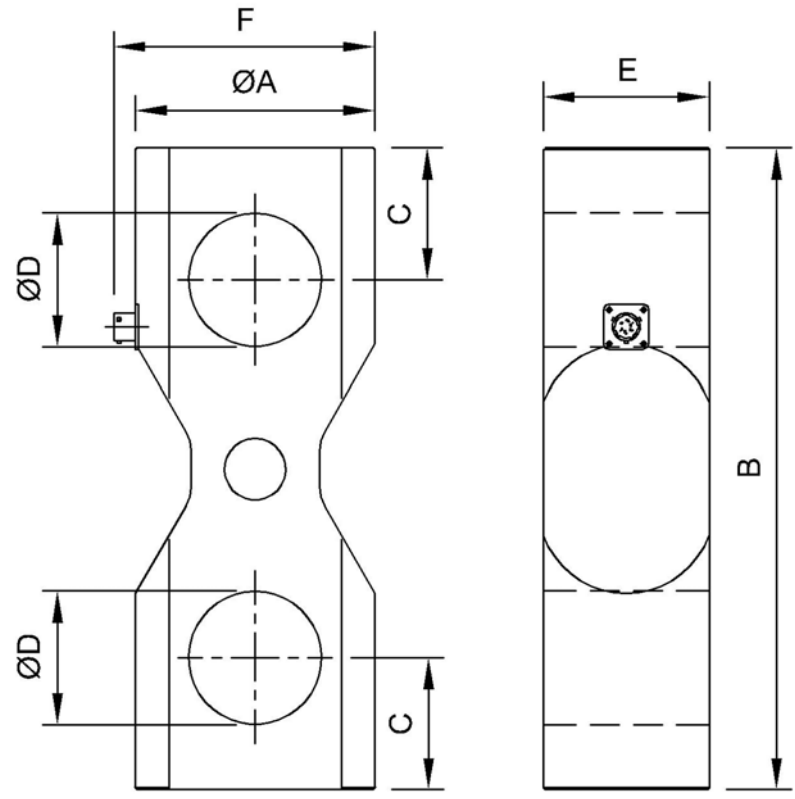
RoHS
COMPLIANCE

CE

≤±0.10%

Linearità - Isteresi
Linearity - Hysteresis

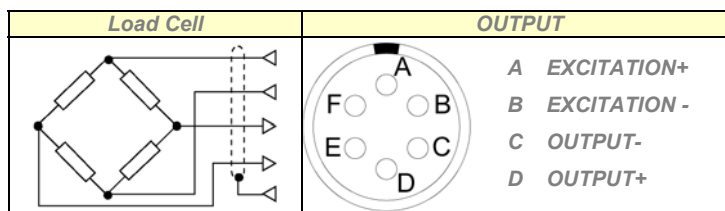
Dimensioni *Dimensions* [mm]



CODE	LOAD	ØA	B	C	ØD	E	F
CD10020TC25	20 t	100	280	50	58	78	114
CD10030TC25	30 t						
CD10050TC25	50 t						
CD10075TC25	75 t	127	340	70	71	88	139
CD100100TC25	100 t						

Dati Tecnici
Technical Data


CLASSE DI PRECISIONE:	ACCURACY CLASS:	0.1%			
LINEARITA' e ISTERESI	LINEARITY and HYSTERESIS	0.1%			
CARICO NOMINALE	NOMINAL LOAD	20 – 30 t	50 t	75 t	100 t
EFFETTO DELLA TEMPERATURA (10 °C)	TEMPERATURE EFFECT (10 °C)				
a) sullo zero	a) on zero	≤ ±0.028%			
b) sulla sensibilità	b) on sensitivity	≤ ±0.008%			
SENSIBILITA' NOMINALE	NOMINAL SENSITIVITY	1mV/V			
TOLLERANZA DI CALIBRAZIONE	CALIBRATION TOLERANCE	≤ ±0.1%			
RESISTENZA DI INGRESSO	INPUT RESISTANCE	420 ± 20Ω			
RESISTENZA DI USCITA	OUTPUT RESISTANCE	350 ± 2Ω			
RESISTENZA DI ISOLAMENTO	INSULATION RESISTANCE	> 5 GΩ			
BILANCIAMENTO DI ZERO	ZERO BALANCE	≤ ±1%			
ALIMENTAZIONE DI RIFERIMENTO	RECOMMENDED SUPPLY VOLTAGE	10 V			
ALIMENTAZIONE NOMINALE	NOMINAL SUPPLY VOLTAGE	1÷15 V			
ALIMENTAZIONE MAX.	MAXIMUM SUPPLY VOLTAGE	18 V			
VALORI MECCANICI LIMITE riferiti al carico nominale:	MECHANICAL LIMIT values referred to nominal load:				
a) carico minimo	a) minimum load	0%			
b) carico di servizio	b) service load	120%			
c) carico limite	c) max permissible load	150%			
d) carico di rottura	d) breaking load	> 500% > 400% > 300% > 200%			
e) carico dinamico limite	e) max transverse load	50%			
TEMPERATURA DI RIFERIMENTO	REFERENCE TEMPERATURE	+23°C			
CAMPO NOMINALE DI TEMPERATURA	TEMPERATURE NOMINAL RANGE	-10/+40 °C			
TEMPERATURA DI ESERCIZIO	WORKING TEMPERATURE	-20/+70 °C			
TEMPERATURA DI STOCCAGGIO	STORAGE TEMPERATURE	-20/+80 °C			
PESO	WEIGHT	~ 11 kg		~ 19 kg	
CLASSE DI PROTEZIONE (EN 60529)	PROTECTION CLASS (EN 60529)	IP65			
MATERIALE DEL DINAMOMETRO	EXECUTION MATERIAL	Acciaio Inox / Stainless Steel			
CONNESSIONE	CONNECTION	Connettore MIL 6 poli maschio MIL 6 poles male connector			

Collegamenti Elettrici Electrical Connections


Dasa-Rägister
EN ISO 9001 (2000)
IQ-1100-01

Centro SIT n° 93

Production Quality
Assurance Certified n°
TÜV 06 ATEX 553793 Q

41010 Cognento (MODENA) Italy Via Bottego 33/A Tel:+39-(0)59-346441 Fax:+39-(0)59-346437 E-mail: aep@aep.it

Al fine di migliorare le prestazioni tecniche del prodotto, la società si riserva di apportare variazioni senza preavviso.
In order to improve the technical performances of the product, the company reserves the right to make any dynamometer without notice.